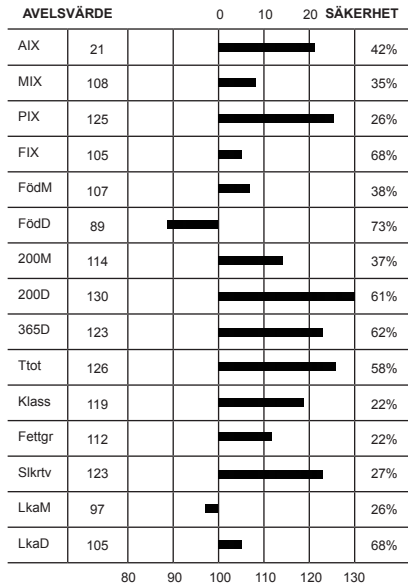


K.nr: 83		540 Cooper av Elghammar			Född: 2019-02-15		Pris:			
T-tal	Tillväxt g/dag	Födelsevikt	200D	365D	Hornstatus		LINJÄR EXTERIÖR			
112	1630	41	330	576	S					
Marmorering	Fettdjup	Muskeldjup	Klövstatus	Testikelmått	Korshöjd		POÄNG			
3,4 (+0,6)	0,7 (+0,2)	6,2 (+0,1)	10	36	129		OPTIMUM			
							Bogbredd	6	6,0	KROPP 84
							Bröstdjup	6	7,0	
							Överlinje	5	7,0	
							Korslutning	6	6,0	
							Korslängd	6	9,0	
							Korsbredd	7	7,0	
							Storlek	6,1	7,0	
							Harmoni	6	9,0	
							Ryggbredd	6	7,0	
							Länzbredd	6	8,0	
							Ryggmuskellängd	3	7,0	MUSKLER 78
							Lärbredd	6	8,0	
							Innerlår	6	8,0	
							Lärdjup	4	9,0	
							Lärfyllnad sidan	6	7,0	
							Hasvinkel	5	5,0	
							Kotvinkel	5	5,0	
							Ben bakifrån	5	8,0	
							Frambenställning	8	8,0	
							Skelettgrovlek	4	4,0	
							Rörelser	5	9,0	HELLET 83

540 Cooper av Elghammar

På fädernesidan hittar vi två generationer med prövade toppdjurar. Far till Cooper är Bårarps Romeo T-108 som var dyraste Hereford på prövningen 2017/18. Romeos far är Buck av Folkestorp T-117 som var prövningens bästa Hereford 2014/15.

Mor till Cooper är 2 Wittey av Elghammar. Hon var en av de först födda kalvarna i vår besättning då vi startade 2016 med djur från Viking-Vånga och Herrgölet. Hennes far är Benny av Viking-Vånga som är efter semintjuren Janne av Svartsjö T-tal 109. MM till Cooper är 723 Wittey av Herrgölet. Hon har de bästa modersegenskaperna samt jättefina ben och bra juver trots sina nu 12 år! Hennes far är Olympus av Munka ET.



Idnr	Född	Ras	Horn	V/B/D	ET	Kalvningar	Kalvar	varav	Svåra	Döda
Stamboksnr/Gen.nr		Namn			Korr FV	200d	365d	T-tal	550d	
Far: 037901 - 0482 17		HER - HER - HER - HER	A	2017-08-14	V		30	32	0	0
SWE 71209		Bårarps Romeo				45	319	594	108	
Mor: 031207 - 0002 17		HER - HER - HER - HER	P	2019-07-25	D		2	2	0	0
SWE 125342		Wittey av Elghammar				45	292			
FF: 069216 - 0534 14		HER - HER - HER - HER	P	2014-08-22	V					
SWE 67707		Buck av Folkestorp				42	335	635	117	
FM: 058798 - 1688 08		HER - HER - HER - HER	P	2008-06-18	V					
SWE 101272		MUNKA LADY ET				37	307	478		
MF: 085170 - 1481 15		HER - HER - HER - HER	P	2017-01-25	V					
SWE 69121		Benny av Viking-Vånga				38	260	463		
MM: 030588 - 0723 09		HER - HER - HER - HER				42	277	413		
SWE 107887		WITTEY AV HERRGÖLET								

KALVNINGAR

Kalven						Kalvens fader				Kalvens korr vikter					
Datum	Ft	Kön	Ind	Anv	H St	Ras	Stbnr/SEnr	Indnr	Namn	H St	T-tal	F-vikt	200dv	365dv	550dv
MOR															
190215	12	T	540	2	B	HER	SWE 71209	482	Bårarps Rome	A	T 108	D41	A 330	A 576	
200204	11	K	71	1		HER	SWE 71209	482	Bårarps Rome	A	T 108	D38			
MORMOR															
120307	11	T	1800	1		HER	SWE 64474	1744	ÖVERSTE AV H	P		D44	A 284	A 478	
130226	11	T	1822	1	P	HER	SWE 64474	1744	ÖVERSTE AV H	P		D49	A 317	A 526	
140327	11	K	1858	1	H	HER	SWE 64266	1755	STAIL 2 AV H	S		D46	A 286	A 435	
150304	11	K	900	1		HER	SWE 63238	1042	PUFF AV FISK			D46	A 282		
160225	11	K	940	1		HER	SWE 66265	2577	HOMBRE AV EK			D44			
170223	11	K	2	1	P	HER	SWE 69121	1481	Benny av Vik	P		D45	A 292		
180223	11	K	22	1	H	HER	SWE 68517	1876	Toke av Herr			D46	A 303		
190206	11	K	44	1		HER	SWE 68517	1876	Toke av Herr			D44	D 268		
190206	11	K	43	1		HER	SWE 68517	1876	Toke av Herr			D41	D 268		

HEREFORD

K.nr: 84		1229 Karlssons Winston			Född: 2018-12-29		Pris:			
T-tal	Tillväxt g/dag	Födelsevikt	200D	365D	Hornstatus	LINJÄR EXTERIÖR		POÄNG	OPTIMUM	
110	1675	43	314	575	PP					
Marmorering	Fettdjup	Muskeldjup	Klövstatus	Testikelmått	Korshöjd					
3,6 (+0,4)	0,7 (+0,2)	7,0 (+0,7)	9 (X=6)	38	131					

AVELSVÄRDE		0		10		20		SÄKERHET	
AIX	15								36%
MIX	106								39%
PIX	119								35%
FIX	103								40%
FödM	76								43%
FödD	95								73%
200M	104								43%
200D	120								64%
365D	122								68%
Ttot	121								63%
Klass	115								29%
Fettgr	109								30%
Slkrtv	117								37%
LkaM	108								23%
LkaD	103								40%

1229 Karlssons Winston	
1229 Karlssons Winston har förutsättningar att bli din nästa toptjur i besättningen.	
Med höga resultat på både tillväxt och exteriör visar han att han tillhör den absoluta eliten bland årets tjurar.	
Modern 660 Constans är en ko med väldigt tilltalande exteriör, fantastiska modersegenskaper och framförallt en stabil och stark stamtavla.	
Winston har de rätta förutsättningarna till att skapa stora avelsframsteg.	

KROPP 89		MUSKLER 81		BEN 88		HELHET 86	
Bogbredd	6	6,0					
Bröstdjup	7	7,0					
Överlinje	6	7,0					
Korslutning	7	6,0					
Korslängd	7	9,0					
Korsbredd	6	7,0					
Storlek	6,2	7,0					
Harmoni	7	9,0					
Rygbredd	6	7,0					
Länzbredd	6	8,0					
Ryggmuskellängd	3	7,0					
Lärbredd	6	8,0					
Innerlår	6	8,0					
Lärdjup	5	9,0					
Lärfyllnad sidan	7	7,0					
Hasvinkel	5	5,0					
Kotvinkel	4	5,0					
Ben bakifrån	7	8,0					
Frambenställning	7	8,0					
Skelettgrovlek	3	4,0					
Rörelser	6	9,0					

Idnr	Född	Ras	Horn	V/B/D	ET	Kalvningar	Kalvar	varav	Svåra	Döda
Stamboksnr/Gen.nr		Namn			Korr FV	200d	365d	T-tal	550d	
Far: 800015	- 1105	13	HER - HER - HER - HER		V		51	51	0	1
SWE 120624			HOMETOWN BIG BANG							
Mor: 072573	- 0660	14	HER - HER - HER - HER	P	2019-06-28	D	5	5	1	1
SWE 116560			CONSTANS			41	281	425		
FF: 800015	- 1104	11	HER - HER - HER - HER		V					
SWE 120883			HOMETOWN 10Y							
FM: 800014	- 2427	70	HER - HER - HER - HER							
			JC THUNDRESS							
MF: 031755	- 6226	11	HER - HER - HER - HER	P	2011-08-15	V				
SWE 64567			ORIGO ROCKY			46	352	624		
MM: 072573	- 0606	11	HER - HER - HER - HER	P		38	257	407		
SWE 113167			CONSTANS AV SVANAHOLM							

KALVNINGAR

Kalven						Kalvens fader				Kalvens korr vikter					
Datum	Ft	Kön	Ind	Anv	H St	Ras	Stbnr/SEnr	Indnr	Namn	H St	T-tal	F-vikt	200dv	365dv	550dv
MOR															
160314	11	T	1133	1	P	HER	SWE 67830	7552	FRILLE ABOUT	P		D46	D 292	A 518	
170201	13	K		6		HER	SWE 68755	332	Napoelon av	B	T 100				
180201	11	K	166	1		HER	SWE 68755	332	Napoelon av	B	T 100	D39			
181229	11	T	1229	1	A	HER	SWE 120624	1105	HOMETOWN BIG			D43	A 314	A 575	
200108	11	T	1274	1		HER	SWE 120922	1815	SQUARE-D TOR			D42			
MORMOR															
130405	12	T	7544	1		HER	SWE 64243	5579	LOFFE AV BRU	P		D41	A 297	A 527	
140407	11	K	660	1	P	HER	SWE 64567	6226	ORIGO ROCKY	P		D41	A 281	A 425	
150305	11	K	674	1		HER	SWE 64567	6226	ORIGO ROCKY	P		D39	A 286	A 450	
160309	11	K	687	1	P	HER	SWE 64567	6226	ORIGO ROCKY	P		D41	D 272	A 420	
170226	11	K	703	1		HER	SWE 64567	6226	ORIGO ROCKY	P		D43	A 300		
180219	11	K	714	1		HER	SWE 64567	6226	ORIGO ROCKY	P		D45			
190228	11	T	7624	1		HER	SWE 64567	6226	ORIGO ROCKY	P		D45	A 372		

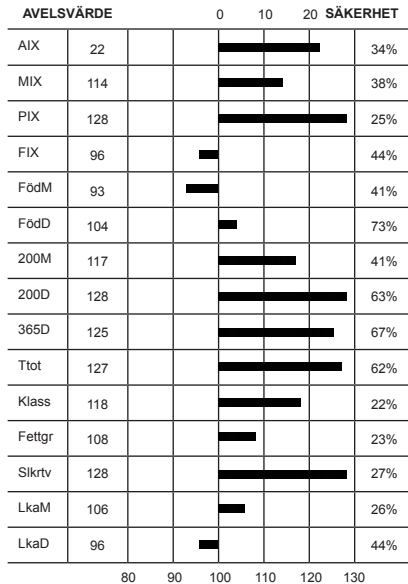
HEREFORD

K.nr: 85		8164 PP Galtås Aruval 935 Safir			Född: 2019-04-04		Pris:			
T-tal	Tillväxt g/dag	Födelsevikt	200D	365D	Hornstatus	LINJÄR EXTERIÖR		POÄNG	OPTIMUM	
112	1617	45	363	613	PP					
Marmorering	Fettdjup	Muskeldjup	Klövstatus	Testikelmått	Korshöjd	Bogbredd		6	6,0	KROPP 89
2,2 (-0,6)	0,4 (-0,1)	6,8 (+0,7)	10	39	131	Bröstdjup		7	7,0	
						Överlinje		6	7,0	
						Korslutning		5	6,0	
						Korslängd		6	9,0	
						Korsbredd		7	7,0	
						Storlek		6,8	7,0	
						Harmoni		7	9,0	
						Ryggbredd		6	7,0	
						Länzbredd		7	8,0	
						Ryggmuskellängd		3	7,0	MUSKLER 78
						Lärbredd		6	8,0	
						Innerlår		5	8,0	
						Lärdjup		5	9,0	
						Lärfyllnad sidan		5	7,0	
						Hasvinkel		5	5,0	
						Kotvinkel		7	5,0	
						Ben bakifrån		6	8,0	
						Frambenställning		7	8,0	
						Skelettgrovlak		5	4,0	
						Rörelser		6	9,0	BEN 82

8164 PP Galtås Aruval 935 Safir

En spännade tjur med mycket goda tillväxt både själv och i sin härstamning. Modern är halvsyster till rekordturen 7914 PP Galtås Baron T119 som har den högsta tillväxten någonsin för Hereford på prövningen. Fadern Safir av Gylteboda T112 var den bästa tjuren i sin ärgång. +21 i Aix bådar ju för en tjur som kommer att ge många bra avkommor. Aruval är moderns andra tjur på prövningen, förra årets tjur fick T103, hon är även reservchampion på Elmia 2018.

Att ha Harvie Jackpot i härstamningen är också en viktig framgångsfaktor. (Mormors far)



Idnr	Född	Ras	Horn	V/B/D	ET	Kalvningar	Kalvar	varav	Svåra	Döda
Stamboksnr/Gen.nr		Namn			Korr FV	200d	365d	T-tal	550d	
Far: 080356 - 7245 16		HER - HER - HER - HER	A	2016-08-29	V		33	34		0 3
SWE 69977		Safir av Gylteboda				47	335	676	112	
Mor: 054526 - 0935 14		HER - HER - HER - HER	P	2017-02-21	V		4	4		0 0
SWE 118856		Galtås Lynette fr Golding P584				38	278	417	539	
FF: 080356 - 7168 14		HER - HER - HER - HER	P	2016-03-31	V					
SWE 68344		Santana av Gylteboda				44	323	615		
FM: 080356 - 0591 13		HER - HER - HER - HER	P	2016-08-29	V					
SWE 117531		SILVIA AV GYLTEBODA				42	256	447	499	
MF: 800015 - 0165 11		HER - HER - HER - HER		2013-02-18	V					
SWE 120124		GOULDINGPOLL 1 SUPERDUTY ET								
MM: 054526 - 0584 02		HER - HER - HER - HER	P	2005-06-17	D					
SWE 88582		GPH Lynette fr Jackpot P122				44	257	401	546	

KALVNINGAR

Kalven						Kalvens fader				Kalvens korr vikter					
Datum	Ft	Kön	Ind	Anv	H St	Ras	Stbnr/SEnr	Indnr	Namn	H St	T-tal	F-vikt	200dv	365dv	550dv
MOR															
160311	11	T	8075	1	P	HER	SWE 67366	7983	PP Galtås Ma	P	T 99	D41	A 323	D 509	
170121	11	T	8089	1	P	HER	SWE 120624	1105	HOMETOWN BIG			D42	A 304	D 493	
180129	11	T	8120	1	A	HER	SWE 120651	1153	JC 743 FAST			D46	A 327	A 623	
190404	11	T	8164	1	A	HER	SWE 69977	7245	Safir av Gyl	A	T 112	D45	A 363	A 613	
MORMOR															
040201	11	K	651	1	P	HER	SWE 2426	205	TAHE GARD DU	P		D51	A 301	A 426	
050326	11	K	699	1	P	HER	SWE 2517	48	LAMPOR'T'S 48	P		D41	A 296	D 376	
060402	11	T	7800	1	P	HER	SWE 57234	7735	PP ÄRENDE AV	P		D45	A 336	A 575	
070420	11	T	7830	1	P	HER	SWE 58049	537	BONANZA AV M	P		D48	A 342	D 543	
080322	11	T	7859	1	P	HER	SWE 56913	7189	ORIGO EKVATI	P		D46	A 328	D 505	
090304	11	T	7877	1	P	HER	SWE 59313	543	SILVER AV M	P		D38	A 286	D 538	
100313	11	T	7914	1	P	HER	SWE 60809	7812	PP NACHO AV	P		D45	A 365	A 699	
110430	11	T	7953	1	P	HER	SWE 61607	600	CARDINAL ET	P		D42	A 351	D 529	
120424	12	T	7978	1	P	HER	SWE 2892	193	HARVIE DAN H	P		D38			
120424	12			6		HER	SWE 2892	193	HARVIE DAN H	P					
140128	13	K	935	1	P	HER	SWE 120124	165	GOULDINGPOLL			D38	A 278	D 417	A 539

HEREFORD

K.nr: 86		633 Hamras Helix				Född: 2018-12-24		Pris:			
T-tal	Tillväxt g/dag	Födelsevikt	200D	365D	Hornstatus		LINJÄR EXTERIÖR		POÄNG	OPTIMUM	
106	1519	42	352	595	Pp						
Marmorering	Fettdjup	Muskeldjup	Klövstatus	Testikelmått	Korshöjd		Bogbredd		6	6,0	KROPP 89
3,6 (+0,4)	0,7 (+0,2)	6,4 (+0,1)	10	36	132		Bröstdjup		7	7,0	
							Överlinje		6	7,0	KROPP 89
							Korslutning		6	6,0	
							Korslängd		6	9,0	
							Korsbredd		7	7,0	
							Storlek		6,3	7,0	
							Harmoni		7	9,0	
							Rygbredd		6	7,0	
							Länubredd		7	8,0	
							Ryggmuskellängd		3	7,0	
							Lärbredd		7	8,0	
							Innerlår		7	8,0	MUSKLER 86
							Lärdjup		5	9,0	
							Lärfyllnad sidan		7	7,0	
							Hasvinkel		6	5,0	
							Kotvinkel		4	5,0	
							Ben bakifrån		7	8,0	
							Frambenställning		7	8,0	
							Skelettgrovlek		3	4,0	
							Rörelser		6	9,0	

633 Hamras Helix

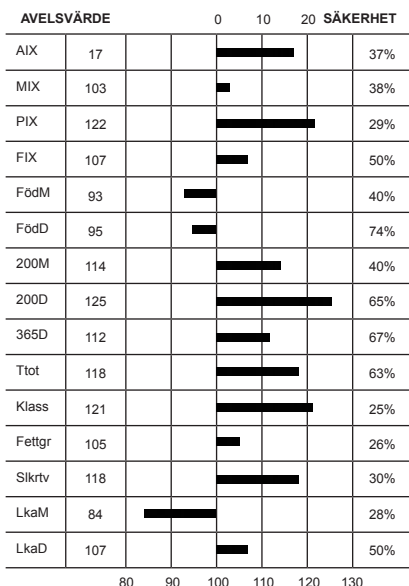
Fader till Helix är semintjuren VB Excellent. Han har tre auktionsgodkända söner i årets prövningsomgång. Helix är också den som har årgångens bästa exteriör poäng.

Modern 116 Hamras Margareth är en fantastiskt trevlig ko med mycket bra exteriör.

Hon har bra juver och spenar, dessutom mjölkar hon otroligt mycket.

116 Margareth är en av Hamras absoluta toppkor.

FF Diesel utmärker sig med utmärkt exteriör och fina moderdjur.



Idnr	Född	Ras	Horn	V/B/D	ET	Kalvningar	Kalvar	varav	Svåra	Döda
Stamboksnr/Gen.nr		Namn			Korr FV	200d	365d	T-tal	550d	
Far: 093700 -0621 16		HER - HER - HER - HER	A	2016-08-03	V		847	873	0	24
SWE 69908		HAMRAS EXCELLENT				40	386	674	113	
Mor: 093700 -0116 15		HER - HER - HER - HER	P	2019-03-11	V			3	3	0
SWE 120836		HAMRAS MARGARETH				39	240	398		
FF: 800015 -0247 10		HER - HER - HER - HER		2013-04-05	V					
SWE 120137		TRIARA XCELORATOR 594X								
FM: 093700 -0112 14		HER - HER - HER - HER	P	2014-05-07	V					
SWE 116518		HAMRAS MS NYLON ET				39	288	446		
MF: 800010 -0957 08		HER - HER - HER - HER	P		V					
SWE 2898		SQUARE-D DIESEL 957U								
MM: 056074 -1069 06		HER - HER - HER - HER	P	2010-08-20	D					
SWE 96378		MARGARETH AV STENDALA				39	300	428		

KALVNINGAR

Kalven						Kalvens fader					Kalvens korr vikter				
Datum	Ft	Kön	Ind	Anv	H St	Ras	Stbnr/SEnr	Indnr	Namn	H St	T-tal	F-vikt	200dv	365dv	550dv
MOR															
180106	11	K	126	1	P	HER SWE	2892	193	HARVIE DAN H	P		D39	A 319		
181224	11	T	633	1	B	HER SWE	69908	621	HAMRAS EXCEL	A	T 113	D42	A 352	A 595	
200109	11	K	145	1		HER SWE	700042	1940	MOESKAER SAM			D40			
MORMOR															
080131	11	T	7093	1	P	HER SWE	59684	7428	OZON AV SVAN	P		D41	A 316		
090330	11	K	1090	1	P	HER SWE	60470	581	NOBLE ET AV			D40	A 339	D 463	
100312	11	T	7117	1	P	HER SWE	60470	581	NOBLE ET AV			D39	A 399	A 671	
110210	11	K	1096	1	P	HER SWE	60470	581	NOBLE ET AV			D38	A 317	A 439	
120122	11	K	1103	1	P	HER SWE	60469	579	DEVO ET AV M	P		D40	A 261	D 443	
130109	11	T	9	1	P	HER SWE	60469	579	DEVO ET AV M	P		D42	A 326	A 563	
140228	11	T	15	1	P	HER SWE	65396	338	BÄRARPS LEGO	P		D42	A 319	A 583	
151017	11	K	116	1	P	HER SWE	2898	957	SQUARE-D DIE	P		D39	A 240	A 398	

HEREFORD

K.nr: 87		7620 Svanaholm Os			Född: 2019-02-06		Pris:		
T-tal	Tillväxt g/dag	Födelsevikt	200D	365D	Hornstatus		LINJÄR EXTERIÖR		
108	1578	41	331	590	Pp				
Marmorering	Fettdjup	Muskeldjup	Klövstatus	Testikelmått	Korshöjd		POÄNG	OPTIMUM	
3,1 (-0,1)	0,5 (0,0)	6,9 (+0,6)	10	32	126		Bogbredd	6	6,0
							Bröstdjup	7	7,0
							Överlinje	5	7,0
							Korslutning	5	6,0
							Korslängd	6	9,0
							Korsbredd	7	7,0
							Storlek	5,4	7,0
							Harmoni	7	9,0
							Ryggbredd	6	7,0
							Länzbredd	7	8,0
							Ryggmuskellängd	3	7,0
							Lärbredd	7	8,0
							Innerlår	6	8,0
							Lärdjup	5	9,0
							Lärfyllnad sidan	7	7,0
							Hasvinkel	6	5,0
							Kotvinkel	4	5,0
							Ben bakifrån	6	8,0
							Frambenställning	6	8,0
							Skelettgrovlek	4	4,0
							Rörelser	5	9,0

AVELSVÄRDE		0		10		20		SÄKERHET	
AIX	22								34%
MIX	109								39%
PIX	124								33%
FIX	106								37%
FödM	95								41%
FödD	101								72%
200M	115								42%
200D	127								62%
365D	124								65%
Ttot	126								60%
Klass	114								29%
Fettgr	108								30%
Slkrvt	125								35%
LkaM	97								24%
LkaD	106								37%

7620 Svanaholm Os

Fader 8008 Kvarg av Svaneberg T109. Bra exteriör, bra lynne och välbalanserade avelsvärde Aix 21, Mix 109, Pix 119, Fix 111 200M 120. Fina meriter från utställningen Elmia 2018. Champion handjur.

Moderns sida är Svanaholms starka kofamilj Blueprint.

Moder 646 Blueprint av Svanaholm, har en stark exteriör med bra ben och fint juver. Höga avelsvärden Aix 20, Mix 110, Pix 121, Fix 105 200M 112 med 6226 Origo Rocky som fader.

Rocky har fina utställningsmeriter. Som klassvinnare, bäst i ras, senior champion, grand champion, supreme champion och 2:a best in show.

Idnr	Född	Ras	Horn	V/B/D	ET	Kalvningar	Kalvar	varav Svåra	Döda
Stamboksnr/Gen.nr		Namn			Korr FV	200d	365d	T-tal 550d	
Far: 035924 - 8008 17	SWE 71207	HER - HER - HER - HER	B	2017-03-29	V	45	387	17 18	0 1
		Kvarg av Svaneberg					652	109	
Mor: 072573 - 0646 13	SWE 114405	HER - HER - HER - HER		2016-08-29	V	41	276	5 5	0 0
		Blueprint av Svanaholm					487		
FF: 800015 - 0165 11	SWE 120124	HER - HER - HER - HER		2013-02-18	V				
		GOULDINGPOLL 1 SUPERDUTY ET							
FM: 035924 - 0651 12	SWE 114168	HER - HER - HER - HER	P	2016-03-23	D	42	240	305	
		ILI AV SVANEBERG							
MF: 031755 - 6226 11	SWE 64567	HER - HER - HER - HER	P	2011-08-15	V	46	352	624	
		ORIGO ROCKY							
MM: 072573 - 0582 09	SWE 106980	HER - HER - HER - HER	P	2016-06-14	V	44	353	448	
		BLUEPRINT AV SVANAHOLM							

KALVNINGAR

Kalven						Kalvens fader				Kalvens korr vikter					
Datum	Ft	Kön	Ind	Anv	H St	Ras	Stbnr/SEnr	Indnr	Namn	H St	T-tal	F-vikt	200dv	365dv	550dv
MOR															
150319	12	T	7571	1		HER	SWE 65710	7526		P		D41	A 322		
160215	11	T	7580	1	P	HER	SWE 65710	7526		P		D37	A 341	A 598	
170123	11	K	693	1		HER	SWE 65710	7526		P		D38	A 288		
180219	11	K	716	1	P	HER	SWE 68617	7573	Grym av Svan			D41	D 269	A 401	
190206	11	T	7620	1	B	HER	SWE 71207	8008	Kvarq av Sva	B	T 109	D41	A 331	A 590	
MORMOR															
110513	12	T	7519	1	P	HER	SWE 54846	7059	FERDINAND AV	P	T 104	D41	A 304		
120426	11	K	634	1	P	HER	SWE 64243	5579	LOFFE AV BRU	P		D36		D 306	
130313	11	K	646	1		HER	SWE 64567	6226	ORIGO ROCKY	P		D41	A 276	A 487	
140302	11	T	7551	1	A	HER	SWE 61604	599	CLASS ET AV	P		D46	A 386	A 564	
150303	11	K	673	1		HER	SWE 64567	6226	ORIGO ROCKY	P		D42	A 340	A 498	
160427	11	K	690	1	P	HER	SWE 65710	7526		P		D42	D 307	A 436	
170402	11	T	7610	1	A	HER	SWE 64567	6226	ORIGO ROCKY	P		D40	A 288		

HEREFORD

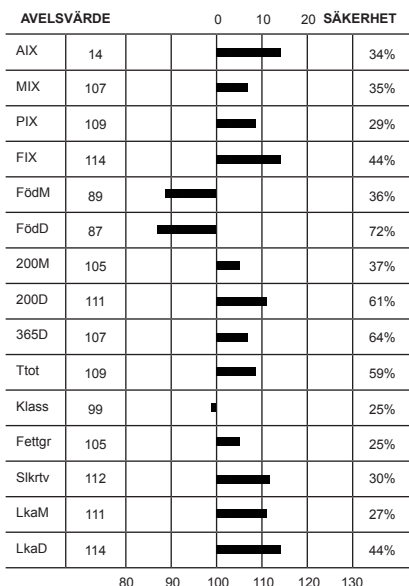
K.nr: 88		8126 Melchior av Svaneberg			Född: 2019-03-26		Pris:			
T-tal	Tillväxt g/dag	Födelsevikt	200D	365D	Hornstatus		LINJÄR EXTERIÖR		POÄNG	OPTIMUM
107	1539	39	302	546	PP					
Marmorering	Fettdjup	Muskeldjup	Klövstatus	Testikelmått	Korshöjd		Bogbredd	6	6,0	KROPP 82
3,6 (+0,8)	0,7 (+0,2)	6,2 (+0,1)	10	38	127		Bröstdjup	5	7,0	
							Överlinje	6	7,0	
							Korslutning	6	6,0	
							Korslängd	9	9,0	
							Korsbredd	7	7,0	
							Storlek	5,9	7,0	
							Harmoni	5	9,0	
							Rygbredd	6	7,0	
							Länzbredd	6	8,0	
							Ryggmuskellängd	1	7,0	MUSKLER 81
							Lärbredd	7	8,0	
							Innerlår	7	8,0	
							Lärdjup	4	9,0	
							Lärfyllnad sidan	7	7,0	
							Hasvinkel	4	5,0	
							Kotvinkel	4	5,0	
							Ben bakifrån	6	8,0	
							Frambenställning	7	8,0	
							Skelettgrovlek	4	4,0	
							Rörelser	5	9,0	HELLET 82

8126 Melchior av Svaneberg

Modern 818 Ili av Svaneberg, är en ko med bra exteriör, bra modersegenskaper och ett fint, hållbart juver. Hon härstammar från en långlivad släkt, både MMM och MFM finns kvar i besättningen med god produktion och tillväxt på sina kalvar.

Morfår Fille av Svaneberg var en egenuppfödd tjur efter Ferdinand av Svaneberg, som i sin tur var efter Ferdinand av Tuggarp. T-tal 104. Fille har haft en förbättrande effekt på juver och spenar samt goda modersegenskaper med lätta kalvningar på sina döttrar.

Fadern, Diesel av Onslunda, T108, efter Bacardi av Stenlunda, inköptes på Gunnarp som prövad tjur 2017. Han är homozygot pollad och har fått flera fina avkommor, med lätta kalvningar. Morfår Redgate Redford D935 en Australiensisk tjur och har goda egenskaper på tillväxt och lätta kalvningar.



Idnr	Född	Ras	Horn	V/B/D	ET	Kalvningar	Kalvar	varav	Svåra	Döda
Stamboksnr/Gen.nr		Namn			Korr FV	200d	365d	T-tal	550d	
Far: 048327 - 5321 16		HER - HER - HER - HER	A	2017-08-14	V		15	15	0	0
SWE 71212		Diesel av Onslunda				31	287	536	106	
Mor: 035924 - 0818 16		HER - HER - HER - HER	P	2019-06-28	D		2	2	0	0
SWE 122920		ILI av Svaneberg				39	266	382	477	
FF: 048327 - 5278 15		HER - HER - HER - HER	P	2015-05-08	V		43	352	607	
SWE 69021		Bacardi av Stenlunda								
FM: 031755 - 1253 12		HER - HER - HER - HER	P	2017-08-09	V		39	260		
SWE 112886		ORIGO DAY								
MF: 035924 - 7861 12		HER - HER - HER - HER		2013-06-17	V		40	274	419	
SWE 66442		FILLE AV SVANEBERG								
MM: 035924 - 0739 14		HER - HER - HER - HER	P			44	291	404		
SWE 118027		Ili av Svaneberg								

KALVNINGAR

Kalven						Kalvens fader				Kalvens korr vikter					
Datum	Ft	Kön	Ind	Anv	H St	Ras	Stbnr/SEnr	Indnr	Namn	H St	T-tal	F-vikt	200dv	365dv	550dv
MOR															
180321	11	K	883	1		HER	SWE 69475	7937	INDEX AV SV	P		D40	A 256	A 376	D 489
190326	11	T	8126	1	A	HER	SWE 71212	5321	Diesel av On	A	T 106	D39	A 302	A 546	
MORMOR															
160318	11	K	818	2	P	HER	SWE 66442	7861	FILLE AV SVA			D39	A 266	A 382	D 477
170410	11	K	856	1		HER	SWE 61607	600	CARDINAL ET	P		D48	A 306	A 436	D 537
180302	11	K	871	1		HER	SWE 61607	600	CARDINAL ET	P		D46	A 279		
190221	11	T	8110	1		HER	SWE 66385	6244	ORIGO STEFFO	P		D45	A 218		

K.nr: 89		638 Ib av Mörshög			Född: 2019-01-04		Pris:		
T-tal	Tillväxt g/dag	Födelsevikt	200D	365D	Hornstatus		LINJÄR EXTERIÖR		
106	1552	42	325	572	PP				
Marmorering	Fettdjup	Muskeldjup	Klövstatus	Testikelmått	Korshöjd		POÄNG	OPTIMUM	
3,4 (+0,2)	0,7 (+0,2)	7,0 (+0,7)	10	37	126		Bogbredd	6	6,0
							Bröstdjup	7	7,0
							Överlinje	6	7,0
							Korslutning	4	6,0
							Korslängd	6	9,0
							Korsbredd	7	7,0
							Storlek	5,3	7,0
							Harmoni	7	9,0
							Rygbredd	6	7,0
							Ländbredd	7	8,0
							Ryggmuskellängd	3	7,0
							Lärbredd	6	8,0
							Innerlår	6	8,0
							Lärdjup	5	9,0
							Lärfyllnad sidan	6	7,0
							Hasvinkel	4	5,0
							Kotvinkel	7	5,0
							Ben bakifrån	6	8,0
							Frambenställning	7	8,0
							Skelettgrovlek	4	4,0
							Rörelser	7	9,0

638 Ib av Mörshög

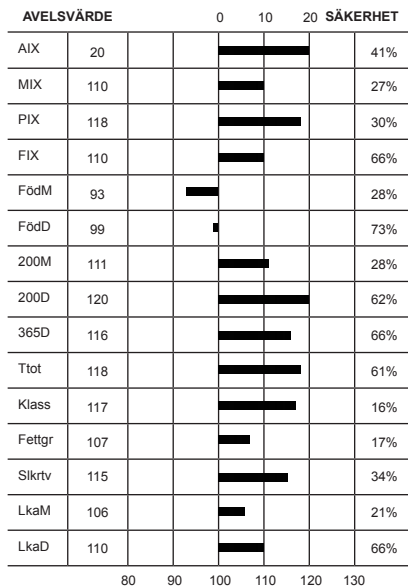
IB av Mörshög är en trevlig tjur, med Nordamerikansk härstamning.

Fader är semintjuren Moeskaer Samson, vars avkommor gör sitt första år på prövningen.

Moder 556 Marie av Mörshög är efter semintjuren Golden Oak Fusion 3S. Marie har en tilltalande exteriör och ett bra juver.

Söner till Fusion har sålts för höga belopp på den Svenska och Norska prövningen, nämns kan Buck av Folkestorp T-117.

MM 4407 Marie av Mörshög ET är en embryoimport. Fader är NJW Trust 100w. Trust ligger högt på avelsvärdena EPDs i USA och Kanada.



Idnr	Född	Ras	Horn	V/B/D	ET	Kalvningar	Kalvar	varav	Svåra	Döda
Stamboksnr/Gen.nr		Namn			Korr FV	200d	365d	T-tal	550d	
Far: 800015	-1940	15	HER - HER - HER - HER		V		62	62	0	1
SWE 700042			MOESKAER SAMSON 1480							
Mor: 060538	-0556	17	HER - HER - HER - HER	P	2017-03-29	V		2	2	0
SWE 124883			MARIE AV MÖRSHÖG			48	293	447		
FF: 800015	-1939	11	HER - HER - HER - HER		V					
SWE 700249			NJW 73S W18 HOMETOWN 10Y							
FM: 800014	-1850	06	HER - HER - HER - HER							
			HARVIE DAN MS FIREFLY 69S							
MF: 800015	-0116	06	HER - HER - HER - HER		2013-01-22	V				
SWE 120121			GOLDEN-OAK FUSION 3S							
MM: 060538	-4407	14	HER - HER - HER - HER	P	2014-04-16	V				
SWE 119433			MARIE AV MÖRSHÖG			34	314	467		

KALVNINGAR

Kalven						Kalvens fader				Kalvens korr vikter					
Datum	Ft	Kön	Ind	Anv	H St	Ras	Stbnr/SEnr	Indnr	Namn	H St	T-tal	F-vikt	200dv	365dv	550dv
MOR															
190104	11	T	638	1	A	HER	SWE700042	1940	MOESKAER SAM			D42	A 325	A 572	
200211	11	K	698	1					OSÅKER			D40			
MORMOR															
160102	11	T	509	1		HER	SWE120334	677	BARE MR YOU			D37			
170107	11	K	556	1	P	HER	SWE120121	116	GOLDEN-OAK F			D48	A 293	A 447	
180203	11	T	612	1	P	HER	SWE 2914	1004	REDFORD			D45	A 365	A 638	
180203	11	K	613	2	P	HER	SWE 2914	1004	REDFORD			D40	A 255	D 352	
190126	11	T	648	1	B	HER	SWE700042	1940	MOESKAER SAM			D41	A 264	A 515	

HEREFORD

K.nr: 90		7486 Lutarps Ford 155 H			Född: 2019-02-19		Pris:			
T-tal	Tillväxt g/dag	Födelsevikt	200D	365D	Hornstatus		LINJÄR EXTERIÖR		POÄNG	OPTIMUM
109	1623	45	277	543	PP					
Marmorering	Fettdjup	Muskeldjup	Klövstatus	Testikelmått	Korshöjd		Bogbredd		5	6,0
2,2 (-0,6)	0,4 (-0,1)	6,1 (0,0)	10	36	127		Bröstdjup		6	7,0
							Överlinje		6	7,0
							Korslutning		6	6,0
							Korslängd		5	9,0
							Korsbredd		6	7,0
							Storlek		5,8	7,0
							Harmoni		5	9,0
							Rygbredd		5	7,0
							Länsbredd		6	8,0
							Ryggmuskellängd		3	7,0
							Lärbredd		6	8,0
							Innerlår		5	8,0
							Lärdjup		6	9,0
							Lärfyllnad sidan		5	7,0
							Hasvinkel		4	5,0
							Kotvinkel		6	5,0
							Ben bakifrån		7	8,0
							Frambenställning		5	8,0
							Skelettgrovlek		4	4,0
							Rörelser		7	9,0

AVELSVÄRDE		0		10		20		SÄKERHET	
AIX	14								35%
MIX	106								39%
PIX	116								30%
FIX	105								43%
FödM	99								42%
FödD	98								73%
200M	105								42%
200D	114								62%
365D	113								66%
Ttot	114								61%
Klass	103								26%
Fettgr	99								27%
Slkrtv	119								32%
LkaM	106								27%
LkaD	105								43%

7486 Lutarps Ford 155

Modern 155 Unique Ingemund av Brunared är en produktionsstark ko som kalvat 6 gånger. Hon har balanserade avelsvärden, Aix 13 Mix 108 Pix 108 Fix 109 och är exteriörbedömd med 80 p i helhet. Fadern 1051 Smen's Herkules T 107 efter Huth 813 Revolution har givit oss pigga kalvar med låga födelsevikter. Avkommorna är välmusklade och det stämmer väl överens med hans egen 200 dagarsvikt på 363 kg och Pix på 116. LUTARPS FORD 155 H bör därmed ge kalvar som föds fram lätt och får en god tillväxt.

Idnr	Född	Ras	Horn	V/B/D	ET	Kalvningar	Kalvar	varav	Svåra	Döda
Stamboksnr/Gen.nr		Namn			Korr FV	200d	365d	T-tal	550d	
Far: 027864 - 1051 17	SWE 71211	HER - HER - HER - HER	A	2017-12-28	V	45	363	22	22	0 0
		SMENS HERKULES						619	107	
Mor: 051883 - 0155 13	SWE 114828	HER - HER - HER - HER	P	2019-06-10	D	32	269	414		0 0
		Unique Ingemund av Brunared								
FF: 800015 - 1000 11	SWE 120581	HER - HER - HER - HER			V					
		HUTH 813 REVOLUTION 4R Y001								
FM: 072573 - 0641 13	SWE 114394	HER - HER - HER - HER		2016-08-13	D	40	283	450		
		Constans av Svanaholm								
MF: 006057 - 7664 10	SWE 64314	HER - HER - HER - HER	P	2011-10-28	V	42	269	501		
		INGEMUND								
MM: 051883 - 0128 11	SWE 110057	HER - HER - HER - HER	P			47	348	474		
		UNIQUE HARALD AV BRUNARED								

KALVNINGAR

Kalven						Kalvens fader				Kalvens korr vikter					
Datum	Ft	Kön	Ind	Anv	H St	Ras	Stbnr/SEnr	Indnr	Namn	H St	T-tal	F-vikt	200dv	365dv	550dv
MOR															
150414	11	T	5654	1		HER	SWE 64919	7812	EOMUND AV SV	P	T 107	D43	A 281	A 426	
160315	11	K	191	1	P	HER	SWE 67803	5638	Pavlov av Br	P		D43	D 305	A 490	D 583
170217	11	T	7454	1		HER	SWE 67803	5638	Pavlov av Br	P		D46	A 324	A 532	
180124	11	T	7466	1		HER	SWE 69581	8061	8061 PPGaltå	P		D48	A 252	A 484	
190219	11	T	7486	1	A	HER	SWE 71211	1051	SMENS HERKUL	A	T 107	D45	A 277	A 543	
200211	11	T	7506	1		HER	SWE 71211	1051	SMENS HERKUL	A	T 107	D44			
MORMOR															
130420	11	K	155	1	P	HER	SWE 64314	7664	INGEMUND	P		D32	D 269	A 414	
140331	11	T	5635	1	P	HER	SWE 65842	7230	Loke av Sand	P	T 103	D36	A 313	A 541	
150223	11	K	173	1		HER	SWE 65842	7230	Loke av Sand	P	T 103	D33	D 270	A 423	D 535
160312	11	T	1130	1	P	HER	SWE 65842	7230	Loke av Sand	P	T 103	D43	D 295	A 545	
170312	11	K	140	1	P	HER	SWE 68725	5644	Quinn Av Bru			D46	D 310	A 422	
180309	11	K	187	1		HER	SWE 68725	5644	Quinn Av Bru			D43	D 280	A 404	
190221	11	K	219	1		HER	SWE 68749	1032	SMENS FUTURE	A	T 102	D33	A 235		
200213	11	T	1285	1		HER	SWE 68755	332	Napoleon av	B	T 100	D35			

HEREFORD

K.nr: 91		8145 PP Galtås Drug Wandil 997 Justin			Född: 2019-01-10		Pris:			
T-tal	Tillväxt g/dag	Födelsevikt	200D	365D	Hornstatus		LINJÄR EXTERIÖR			
108	1617	42	324	576	PP					
Marmorering	Fettdjup	Muskeldjup	Klövstatus	Testikelmått	Korshöjd					
3,8 (+0,6)	0,6 (+0,1)	5,6 (-0,7)	10	38	128					

AVELSVÄRDE		0		10		20		SÄKERHET	
AIX	21								42%
MIX	107								32%
PIX	122								26%
FIX	112								71%
FödM	103								33%
FödD	91								72%
200M	105								33%
200D	130								62%
365D	119								66%
Ttot	124								61%
Klass	112								21%
Fettgr	105								21%
Slkrtv	123								28%
LkaM	110								26%
LkaD	112								71%

KROPP 80		MUSKLER 75		HELHET 79	
Bogbredd	6	6,0			
Bröstdjup	6	7,0			
Överlinje	5	7,0			
Korslutning	5	6,0			
Korslängd	7	9,0			
Korsbredd	6	7,0			
Storlek	5,7	7,0			
Harmoni	5	9,0			
Rygbredd	6	7,0			
Ländbredd	6	8,0			
Ryggmuskellängd	2	7,0			
Lärbredd	6	8,0			
Innerlår	6	8,0			
Lärdjup	4	9,0			
Lärfyllnad sidan	4	7,0			
Hasvinkel	6	5,0			
Kotvinkel	4	5,0			
Ben bakifrån	7	8,0			
Frambenställning	7	8,0			
Skelettgrovlek	4	4,0			
Rörelser	7	9,0			

8145 PP Galtås Drug Wandil 997 Justin

En tjur med bra tillväxtkapacitet, avelsvärden för mycket bra kalvningsegenskaper och ny spännande härstamning. Fader är den australienska semintjuren Wirruna Justin J13 och morfar den kanadensiska semintjuren Haraldsons Title Shot ET 45Y som båda är tjurar som ger mycket lätta kalvningar. Modern som i år har kalvat för andra gången är en snygg ko med bra storlek och bra med mjölk.

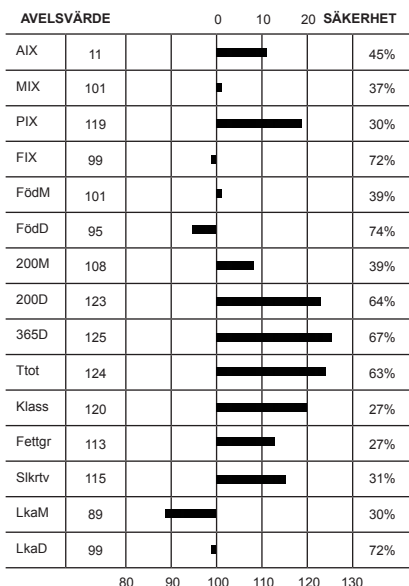
Idnr	Född	Ras	H	V	ET	Kalvningar	Kalvar	varav	Svåra	Döda
Stamboksnr/Gen.nr		Namn				200d	365d	T-tal	550d	
Far: 800015 - 1723		HER - HER - HER - HER			V		38	39	0	1
SWE 120886		WIRRUNA JUSTIN J13								
Mor: 054526 - 0997	11	HER - HER - HER - HER	P		2019-06-28	V			0	0
SWE 123453		Galtås Foxglove fr Title Shot				3	35			
FF: 800015 - 1729	07	HER - HER - HER - HER								
		MATA HAROLDSONS								
FM: 800014 - 3232	11	HER - HER - HER - HER								
		WIRRUNA DREIN GALTAS								
MF: 800015 - 1729	11	HER - HER - HER - HER			2015-10-08	V				
SWE 123453		HAROLDSONS TITLE SHOT ET 45Y								
MM: 054526 - 0997	11	HER - HER - HER - HER	P		2019-01-29	D	44	237	383	
SWE 123453		Galtås Foxglove fr Evident P89								

KALVNINGAR

Kalven						Kalvens fader				Kalvens korr vikter					
Datum	Ft	Kön	Ind	Anv	H St	Ras	Stbnr/SEnr	Indnr	Namn	H St	T-tal	F-vikt	200dv	365dv	550dv
MOR															
190110	11	T	8145	1	A	HER	SWE120886	1723	WIRRUNA JUST			D42	A 324	A 576	
200122	11	K	1	1	P	HER	SWE120624	1105	HOMETOWN BIG			D45			
MORMOR															
170201	11	K	997	1	P	HER	SWE120335	682	HAROLDSONS T			D43	D 315	A 441	
180130	11	T	8121	1	P	HER	SWE120581	1000	HUTH 813 REV			D46	A 289	D 531	
190108	11	T	8143	2	D	HER	SWE120651	1153	JC 743 FAST			D51	A 325	D 551	
191215	11	T	8167	1	P	HER	SWE 2902	1506	VOKSLEV EIK			D40			

HEREFORD

K.nr: 92	396 Staffan av Källmossen			Född: 2018-12-24		Pris:				
T-tal	Tillväxt g/dag	Födelsevikt	200D	365D	Hornstatus		LINJÄR EXTERIÖR	POÄNG	OPTIMUM	
107	1617	43	299	552	PP					
Marmorering	Fettdjup	Muskeldjup	Klövstatus	Testikelmått	Korshöjd		Bogbredd	6	6,0	
2,7 (-0,6)	0,5 (0,0)	6,1 (-0,2)	9 (S)	33	127		Bröstdjup	7	7,0	
396 Staffan av Källmossen Fader är semintjuren Hamras Excellent T113, som i vår besättning lämnat fina kalvar med bra vikter. Farfar är Xcelerator en semintjur från Kanada, som varit väldigt lyckad. Modern 345 Mermaid av Källmossen är efter semintjuren Bårarps Nando T108. Hon är av medelstorlek med bra ben och juver och ett fantastiskt lynne. Mmf är semintjuren Kubik av Ingemanstorp T109. Mmm 121 Mermaid av Källmossen som fick 14 kalvar blev 15 år och hade 2008 års bästa tjur på prövningen 174 Fabian av Källmossen T112. Ur Mermaidfamiljen har även prövats 214 Hilton av Källmossen T103.							Överlinje	5	7,0	KROPP 83
							Korslutning	6	6,0	
Korslängd	7	9,0								
Korsbredd	7	7,0								
Storlek	5,3	7,0								
Harmoni	6	9,0								
Rygbredd	6	7,0	MUSKLER 81							
Ländbredd	6	8,0								
Ryggmuskellängd	3	7,0								
Lärbredd	6	8,0								
Innerlår	6	8,0								
Lärdjup	5	9,0								
Lärfyllnad sidan	7	7,0		BEN 82						
Hasvinkel	5	5,0								
Kotvinkel	4	5,0								
Ben bakifrån	6	8,0								
Frambenställning	6	8,0								
Skelettgrovtlek	5	4,0								
Rörelser	6	9,0	HELLET 82							



Idnr	Född	Ras	Horn	V/B/D	ET	Kalvningar	Kalvar	varav	Svåra	Döda
Stamboksnr/Gen.nr		Namn			Korr FV	200d	365d	T-tal	550d	
Far: 093700 - 0621	16	HER - HER - HER - HER	A	2016-08-03	V		847	873	0	24
SWE 69908		HAMRAS EXCELLENT				40	386	674	113	
Mor: 030108 - 0345	16	HER - HER - HER - HER	P	2019-10-04	D			2	2	0
SWE 124149		MERMAID AV KÄLLMOSSEN				43	277	432		
FF: 800015 - 0247	10	HER - HER - HER - HER		2013-04-05	V					
SWE 120137		TRIARA XCELORATOR 594X								
FM: 093700 - 0112	14	HER - HER - HER - HER	P	2014-05-07	V					
SWE 116518		HAMRAS MS NYLON ET				39	288	446		
MF: 037901 - 0383	13	HER - HER - HER - HER	A	2013-08-06	V					
SWE 66758		BÅRARPS NANDO				43	350	627	108	
MM: 030108 - 0303	14	HER - HER - HER - HER	D			39	233	428		
SWE 118506		MERMAID AV KÄLLMOSSEN								

KALVNINGAR

Kalven						Kalvens fader				Kalvens korr vikter					
Datum	Ft	Kön	Ind	Anv	H St	Ras	Stbnr/SEnr	Indnr	Namn	H St	T-tal	F-vikt	200dv	365dv	550dv
MOR															
181224	12	T	396	1	A	HER	SWE 69908	621	HAMRAS EXCEL	A	T 113	D43	A 299	A 552	
200108	11	K	417	1		HER	SWE 120915	1793	MINLACOWIE J	P		D45			
MORMOR															
160211	11	K	345	1	P	HER	SWE 66758	383	BÅRARPS NAND	A	T 108	D43	D 277	A 432	
170424	11	K	375	1	P	HER	SWE 66758	383	BÅRARPS NAND	A	T 108	D42	D 292	A 385	

HEREFORD

K.nr: 93		2910 Guldrupe Lotus			Född: 2019-02-03		Pris:																																																			
T-tal	Tillväxt g/dag	Födelsevikt	200D	365D	Hornstatus		LINJÄR EXTERIÖR		POÄNG	OPTIMUM																																																
106	1539	42	314	576	PP																																																					
Marmorering	Fettdjup	Muskeldjup	Klövstatus	Testikelmått	Korshöjd		Bogbredd	7	6,0	KROPP 79																																																
3,2 (0,0)	0,5 (0,0)	6,0 (-0,3)	10	37	125		Bröstdjup	6	7,0																																																	
<p>2910 Guldrupe Lotus</p> <p>Fadern till denna blomma är Otto av Kvarndammen T-102.</p> <p>FF: Title shot Fmf: Wondrer ET</p> <p>Starka tjurar med många championtitlar runt sig och flera prövningsgodkända avkommor.</p> <p>Modern: 1203 Guldrupe Deilig</p> <p>Aix:+14 Mix:109 Pix: 116 Fix: 98</p> <p>Exteriörbedömd 19-12-10</p> <p>Kropp:82 Ben:89 Muskler:82 Helhet:84</p> <p>MMF: Blixt av Svanaholm T-108</p> <p>Guldrupe tror på prövade tjurar och semin!</p>							Överlinje	4	7,0																																																	
<p>AVELSVÄRDE 0 10 20 SÄKERHET</p> <table border="1"> <thead> <tr> <th></th> <th>AIX</th> <th>MIX</th> <th>PIX</th> <th>FIX</th> <th>FödM</th> <th>FödD</th> <th>200M</th> <th>200D</th> <th>365D</th> <th>Ttot</th> <th>Klass</th> <th>Fettgr</th> <th>Slkrtv</th> <th>LkaM</th> <th>LkaD</th> </tr> </thead> <tbody> <tr> <td></td> <td>17</td> <td>105</td> <td>117</td> <td>114</td> <td>89</td> <td>92</td> <td>104</td> <td>126</td> <td>125</td> <td>126</td> <td>118</td> <td>104</td> <td>114</td> <td>107</td> <td>114</td> </tr> <tr> <td></td> <td>45%</td> <td>34%</td> <td>38%</td> <td>68%</td> <td>37%</td> <td>73%</td> <td>37%</td> <td>62%</td> <td>66%</td> <td>61%</td> <td>32%</td> <td>33%</td> <td>40%</td> <td>24%</td> <td>68%</td> </tr> </tbody> </table>								AIX	MIX		PIX	FIX	FödM	FödD	200M	200D	365D	Ttot	Klass	Fettgr	Slkrtv	LkaM	LkaD		17	105	117	114	89	92	104	126	125	126	118	104	114	107	114		45%	34%	38%	68%	37%	73%	37%	62%	66%	61%	32%	33%	40%	24%	68%	Korslutning	5	6,0
	AIX	MIX	PIX	FIX	FödM	FödD	200M	200D	365D		Ttot	Klass	Fettgr	Slkrtv	LkaM	LkaD																																										
	17	105	117	114	89	92	104	126	125		126	118	104	114	107	114																																										
	45%	34%	38%	68%	37%	73%	37%	62%	66%		61%	32%	33%	40%	24%	68%																																										
							Korslängd	7	9,0																																																	
							Korsbredd	7	7,0																																																	
							Storlek	5,2	7,0																																																	
							Harmoni	6	9,0																																																	
							Rygbredd	6	7,0																																																	
							Länzbredd	7	8,0																																																	
							Ryggmuskellängd	3	7,0																																																	
							Lärbredd	7	8,0																																																	
							Innerlår	7	8,0																																																	
							Lärdjup	5	9,0																																																	
							Lärfyllnad sidan	7	7,0																																																	
							Hasvinkel	7	5,0																																																	
							Kotvinkel	4	5,0																																																	
							Ben bakifrån	6	8,0																																																	
							Frambenställning	7	8,0																																																	
							Skelettgrovlek	4	4,0																																																	
							Rörelser	5	9,0																																																	

Idnr	Född	Ras	Horn	V/B/D	ET	Kalvningar	Kalvar	varav	Svåra	Döda
Stamboksnr/Gen.nr		Namn			Korr FV	200d	365d	T-tal	550d	
Far: 030404 - 0089 16		HER - HER - HER - HER	A	2016-07-19	V		42	44	0	1
SWE 69988		Otto av Kvarndammen				47	336	599	102	
Mor: 035320 - 1203 17		HER - HER - HER - HER		2019-09-16	V		2	2	0	0
SWE 125361		Guldrupe Deilig				44	263	478		
FF: 800015 - 0682 11		HER - HER - HER - HER		2015-10-08	V					
SWE 120335		HAROLDSONS TITLE SHOT ET 45Y								
FM: 030404 - 0069 13		HER - HER - HER - HER		2016-06-09	D					
SWE 115378		FORTUNATE AV KVARNDAMMEN				37	321	501	613	
MF: 800015 - 1009 11		HER - HER - HER - HER			V					
SWE 120586		DAYS CALIBRE G74								
MM: 035306 - 0151 13		HER - HER - HER - HER	P	2016-08-29	D					
SWE 113526		GULDRUPE DEIL				43	252	380		

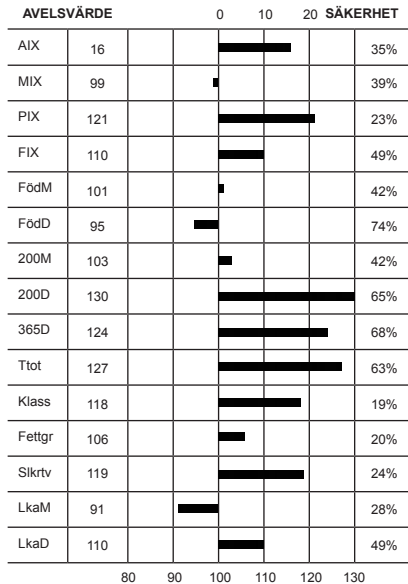
KALVNINGAR

Kalven						Kalvens fader					Kalvens korr vikter				
Datum	Ft	Kön	Ind	Anv	H St	Ras	Stbnr/SEnr	Indnr	Namn	H St	T-tal	F-vikt	200dv	365dv	550dv
MOR															
190203	11	T	2910	1	A	HER	SWE 69988	89	Otto av Kvar	A	T 102	D42	A 314	A 576	
200203	11	K	1349	1		HER	SWE 69988	89	Otto av Kvar	A	T 102	D35			
MORMOR															
141223	0	K		6		HER	SWE 2945	1037	REMITALL SUP						
160114	11	T	2761	1	P	HER	SWE 66759	521	ARES AV FOLK	B	T 113	D46	A 318	A 608	
170121	11	K	1203	1		HER	SWE 120586	1009	DAYS CALIBRE			D44	D 263	A 478	
180108	11	T	2846	1		HER	SWE 66759	521	ARES AV FOLK	B	T 113	D46	D 322	A 585	

K.nr: 94		680 Gajus av Folkestorp			Född: 2019-01-18		Pris:			
T-tal	Tillväxt g/dag	Födelsevikt	200D	365D	Hornstatus		LINJÄR EXTERIÖR			
107	1526	45	362	620	PP					
Marmorering	Fettdjup	Muskeldjup	Klövstatus	Testikelmått	Korshöjd		POÄNG			
4,2 (+1,0)	0,5 (0,0)	6,4 (+0,1)	9 (X=6)	38	136		OPTIMUM			
							Bogbredd	6	6,0	KROPP 80
							Bröstdjup	7	7,0	
							Överlinje	6	7,0	
							Korslutning	4	6,0	
							Korslängd	7	9,0	
							Korsbredd	7	7,0	
							Storlek	7,4	7,0	
							Harmoni	5	9,0	
							Rygbredd	5	7,0	
							Länzbredd	6	8,0	
							Ryggmuskellängd	3	7,0	MUSKLER 76
							Lärbredd	6	8,0	
							Innerlår	5	8,0	
							Lärdjup	5	9,0	
							Lärfyllnad sidan	6	7,0	
							Hasvinkel	6	5,0	
							Kotvinkel	4	5,0	
							Ben bakifrån	6	8,0	
							Frambenställning	6	8,0	
							Skelettgrovlak	5	4,0	
							Rörelser	6	9,0	HELHET 78

680 Gajus av Folkestorp

Fadern är semintjuren Hamras Excellent T 113 med sin intressanta härstamning genom modern som embryoimport och fadern som seminimport ifrån Kanada. Han är idag mycket högt rankad som svensk semintjur. Modern 519 Silvia av Folkestorp härstammar ifrån Gylteboda och Silvia-släktet står för mycket harmoniska djur med bästa modersegenskaper, gott om mjölk, lättkalvat och bra tillväxt. 519 Silvia av Folkestorp är en reslig ko med bästa modersegenskaper mycket bra ben, juver och spenar. Hon är genom fadern 319 Bårarps Las Vegas halvsyster till semintjuren 621 Ares av Folkestorp T 113.



Idnr	Född	Ras	Horn	V/B/D	ET	Kalvningar	Kalvar	varav	Svåra	Döda
Stamboksnr/Gen.nr		Namn			Korr FV	200d	365d	T-tal	550d	
Far: 093700 -0621 16		HER - HER - HER - HER	A	2016-08-03	V		847	873	0	24
SWE 69908		HAMRAS EXCELLENT				40	386	674	113	
Mor: 069216 -0519 13		HER - HER - HER - HER	P	2019-06-07	D		5	6	0	1
SWE 115489		SILVIA AV FOLKESTORP				44	266	413		
FF: 800015 -0247 10		HER - HER - HER - HER		2013-04-05	V					
SWE 120137		TRIARA XCELORATOR 594X								
FM: 093700 -0112 14		HER - HER - HER - HER	P	2014-05-07	V					
SWE 116518		HAMRAS MS NYLON ET				39	288	446		
MF: 037901 -0319 11		HER - HER - HER - HER	P	2011-08-17	V					
SWE 64634		BÅRARPS LAS VEGAS				45	317	549		
MM: 080356 -0489 09		HER - HER - HER - HER	P			41	274	406		
SWE 104918		SILVIA AV GYLTEBODA								

KALVNINGAR

Kalven						Kalvens fader				Kalvens korr vikter					
Datum	Ft	Kön	Ind	Anv	H St	Ras	Stbnr/SEnr	Indnr	Namn	H St	T-tal	F-vikt	200dv	365dv	550dv
MOR															
150128	11	K	563	1	P	HER	SWE 66708	7535	ELVIS AV SVA			D41	A 252	A 395	
160218	11	K	603	1	P	HER	SWE 67721	8013	PP GALTÅS MA	P	T 100	D45	A 287	A 455	
170123	11	K	620	1	P	HER	SWE 67721	8013	PP GALTÅS MA	P	T 100	D45	A 312	A 463	
180305	11	T	667	1	P	HER	SWE 69980	1003	LAMBORGHINI	A	T 109	D46	A 347	A 587	
180305	11	K		6		HER	SWE 69980	1003	LAMBORGHINI	A	T 109				
190118	11	T	680	1	A	HER	SWE 69908	621	HAMRAS EXCEL	A	T 113	D45	A 362	A 620	
MORMOR															
110130	11	K	474	1	P	HER	SWE 54846	7059	FERDINAND AV	P	T 104	D35	A 257	A 400	
120125	11	T	495	1	P	HER	SWE 63209	8216	RUBEN AV ING	P		D47	A 313	A 596	
130205	11	K	519	1	P	HER	SWE 64634	319	BÅRARPS LAS	P		D44	A 266	A 413	

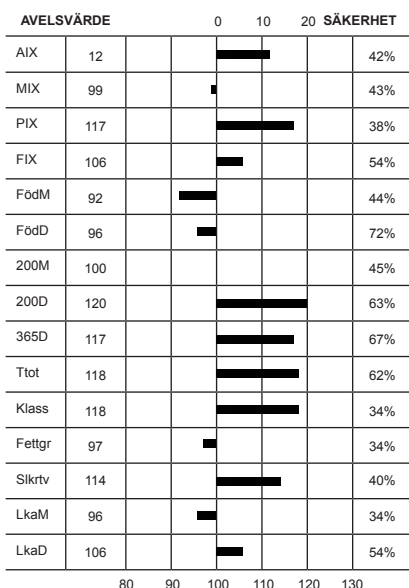
K.nr: 95	71 Sunforest Herr Plankton av Övrabo			Född: 2019-03-07		Pris:		
T-tal	Tillväxt g/dag	Födelsevikt	200D	365D	Hornstatus			
106	1513	43	317	555	PP			
Marmorering	Fettdjup	Muskeldjup	Klövstatus	Testikelmått	Korshöjd			
4,0 (+1,2)	0,7 (+0,2)	6,0 (-0,1)	10	38	131			

71 Sunforest Herr Plankton av Övrabo

Tjuren Sunforest Herr Plankton av Övrabo är ett resultat av bra djur från Galtås och Gyltebodas uppfödningar. Modern är en ko med mycket bra temperament som också har en bra exteriörbedömning. Hennes far är Guldrupe Frack som bedömdes med 86 för muskler och 85 för helhet när han prövades på Gunnarp. Guldrupe Fracks T 104 far var Elmiavinnare i sin klass 2011 och är i sin tur son till semintjuren Salut av Svanaholm T110.

Fadern Galtås Ymer 907 Dalle är en högindexdjur med AIX +20. Han är en son till semintjuren VB Dalle T-tal 107 som har 112 i FIX och 110 i PIX. Dalle är bedömd med 89 för helhet.

Tjuren har en gedigen stam som förenar mycket goda tillväxtanlag och bra värden för kalvningar och exteriör.



LINJÄR EXTERIÖR	POÄNG	OPTIMUM	KROPP 84	HELHET 81
Bogbredd	5	6,0		
Bröstdjup	5	7,0		
Överlinje	5	7,0		
Korslutning	5	6,0		
Korslängd	7	9,0		
Korsbredd	6	7,0		
Storlek	6,4	7,0		
Harmoni	6	9,0		
Ryggbredd	5	7,0		
Länzbredd	6	8,0		
Ryggmuskellängd	2	7,0		
Lärbredd	6	8,0		
Innerlår	5	8,0		
Lärdjup	6	9,0		
Lärfyllnad sidan	6	7,0		
Hasvinkel	5	5,0		
Kotvinkel	6	5,0		
Ben bakifrån	5	8,0		
Frambenställning	6	8,0		
Skelettgrovlak	4	4,0		
Rörelser	6	9,0		

Idnr	Född	Ras	Horn	V/B/D	ET	Kalvningar	Kalvar	varav	Svåra	Döda
Stamboksnr/Gen.nr		Namn			Korr FV	200d	365d	T-tal	550d	
Far: 054526 - 8031 15	SWE 68435	HER - HER - HER - HER	P	2016-04-14	V	36	294	19	20	0 0
Mor: 080356 - 0658 15	SWE 117534	HER - HER - HER - HER	P	2019-06-28	D	43	253	3	3	0 0
FF: 030588 - 1767 11	SWE 64918	HER - HER - HER - HER	A	2011-10-12	V	41	290	563	107	
FM: 054526 - 0907 12	SWE 112835	HER - HER - HER - HER	P	2016-03-18	V	40	281	302		
MF: 035306 - 0563 13	SWE 66771	HER - HER - HER - HER	P	2013-08-16	V	45	328	596	104	
MM: 080356 - 0579 13	SWE 117526	HER - HER - HER - HER	P			38	233	425	525	

KALVNINGAR

Kalven						Kalvens fader				Kalvens korr vikter					
Datum	Ft	Kön	Ind	Anv	H St	Ras	Stbnr/SEnr	Indnr	Namn	H St	T-tal	F-vikt	200dv	365dv	550dv
MOR															
170503	11	T	7721	1		HER	SWE 68435	8031	PP Galtås Ym	P		D41	D 280	A 413	
180314	11	T	1039	1		HER	SWE 68435	8031	PP Galtås Ym	P		D47	A 306	A 583	
190307	11	T	71	1		HER	SWE 68435	8031	PP Galtås Ym	P		D43	A 317	A 555	
MORMOR															
150311	11	K	658	1	P	HER	SWE 66771	563	Guldrupe Fra	P	T 104	D43	A 253	A 442	
160224	11	T	7251	1	P	HER	SWE 66771	563	Guldrupe Fra	P	T 104	D42	A 246	A 499	
170220	11	K	708	1	P	HER	SWE 66771	563	Guldrupe Fra	P	T 104	D40	A 262	A 352	
180304	11	K	755	1	P	HER	SWE 66771	563	Guldrupe Fra	P	T 104	D44	A 243	A 420	D 511

K.nr: 96		2904 Guldrupe Lexus			Född: 2019-01-26		Pris:				
T-tal	Tillväxt g/dag	Födelsevikt	200D	365D	Hornstatus		LINJÄR EXTERIÖR				
104	1506	46	324	574	PP		POÄNG	OPTIMUM			
Marmorering	Fettdjup	Muskeldjup	Klövstatus	Testikelmått	Korshöjd		Bogbredd	6	6,0		
3,4 (+0,2)	0,6 (+0,1)	6,0 (-0,3)	10	32	127		Bröstdjup	6	7,0		
2904 Guldrupe Lexus Fadern till denna racer är seminimporten Moeskaer Samson 480. En tjur som finns bakom många tidigare importörer av semin och ET. Han är även fader till årets prövningsgodkända tjur Ib av Mörshög T-106 Modern: 1200 Guldrupe Girl Aix: +27 Mix:121 Pix: 120 Fix:108 Extreior bedömd: 19-12-10 Kropp:82 Ben: 81 Muskler:79 Helhet: 81 Morfar är kungen bland svensk semin, Nokia av Fiskinge T-111 född 2007 Han ligger på 1:a plats bland svenska semintjurar med ett avelsindex +26. Fantastiskt! Ett tillfälle att få in en indexhöjare i besättningen. Guldrupe hereford tror på prövade tjurar och semin!							AVELSVÄRDE 0 10 20 SÄKERHET			KROPP 80	HELHET 79
							AIX	21			
MIX	111					29%	Korslutning	4	6,0		
PIX	117					35%	Korslängd	6	9,0		
FIX	115					67%	Korsbredd	6	7,0		
FödM	95					32%	Storlek	5,8	7,0		
FödD	95					73%	Harmoni	5	9,0		
200M	113					31%	Rygbredd	5	7,0		
200D	116					62%	Länbredd	6	8,0		
365D	114					66%	Ryggmuskellängd	3	7,0		
Ttot	115					61%	Lärbredd	6	8,0		
Klass	110					24%	Innerlår	5	8,0		
Fettgr	109					24%	Lärdjup	5	9,0		
Slkrtv	118					38%	Lärfyllnad sidan	6	7,0		
LkaM	105					24%	Hasvinkel	3	5,0		
LkaD	115					67%	Kotvinkel	5	5,0		
							Ben bakifrån	6	8,0		
							Frambenställning	6	8,0		
							Skelettgrovlek	4	4,0		
							Rörelser	6	9,0		

Idnr	Född	Ras	Horn	V/B/D	ET	Kalvningar	Kalvar	varav	Svåra	Döda
Stamboksnr/Gen.nr		Namn			Korr FV	200d	365d	T-tal	550d	
Far: 800015	- 1940	15	HER - HER - HER - HER		V		62	62	0	1
SWE 700042			MOESKAER SAMSON 1480							
Mor: 035320	- 1200	17	HER - HER - HER - HER	2019-09-16	D		2	2	0	0
SWE 125360			Guldrupe Girl			44	265	486		
FF: 800015	- 1939	11	HER - HER - HER - HER		V					
SWE 700249			NJW 73S W18 HOMETOWN 10Y							
FM: 800014	- 1850	06	HER - HER - HER - HER							
			HARVIE DAN MS FIREFLY 69S							
MF: 022151	- 0909	07	HER - HER - HER - HER	A	2007-08-20	V				
SWE 60784			NOKIA AV FISKINGE			44	303	575	111	
MM: 082410	- 0365	13	HER - HER - HER - HER							
SWE 113772			Girl			42		361		

KALVNINGAR

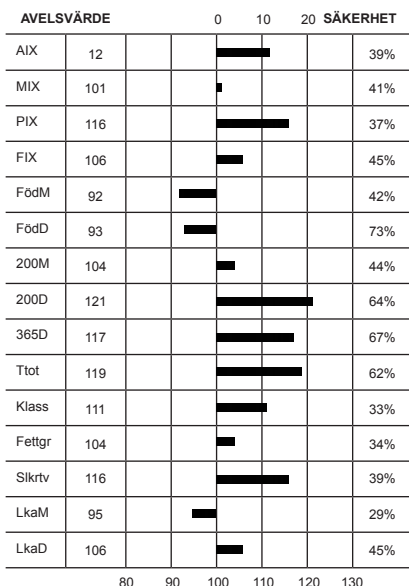
Kalven						Kalvens fader				Kalvens korr vikter					
Datum	Ft	Kön	Ind	Anv	H St	Ras	Stbnr/SEnr	Indnr	Namn	H St	T-tal	F-vikt	200dv	365dv	550dv
MOR															
190126	11	T	2904	1	A	HER	SWE700042	1940	MOESKAER SAM			D46	A 324	A 574	
200116	11	K	1342	1		HER	SWE700042	1940	MOESKAER SAM			D34			
MORMOR															
150225	12	K	1133	1	P	HER	SWE 65837	1327	PASCAL AV VI	P	T 102	D39	A 228	A 379	
160130	11	K	1154	1	P	HER	SWE 64918	1767	DALLE AV HER	A	T 107	D46	D 248	A 414	
170107	11	K	1200	1		HER	SWE 60784	909	NOKIA AV FIS	A	T 111	D44	D 265	A 486	
171231	11	K	1246	1		HER	SWE 60784	909	NOKIA AV FIS	A	T 111	D42	D 254	A 456	
190221	11	K	1310	1		HER	SWE 69984	6306	ORIGO AVICII	P	T 105	D44	D 271	A 418	
200217	11	K	1362	1		HER	SWE 69984	6306	ORIGO AVICII	P	T 105	D44			

K.nr: 97		656 Hagalunds Carlos			Född: 2019-02-13		Pris:			
T-tal	Tillväxt g/dag	Födelsevikt	200D	365D	Hornstatus	LINJÄR EXTERIÖR		POÄNG	OPTIMUM	
105	1474	43	311	545	PP					
Marmorering	Fettdjup	Muskeldjup	Klövstatus	Testikelmått	Korshöjd	Bogbredd	5	6,0	KROPP 80	HELHET 78
3,2 (+0,4)	0,6 (+0,1)	5,7 (-0,4)	10	36	124	Bröstdjup	6	7,0		
						Överlinje	7	7,0		
						Korslutning	5	6,0		
						Korslängd	6	9,0		
						Korsbredd	6	7,0		
						Storlek	5,1	7,0		
						Harmoni	5	9,0		
						Rygbredd	5	7,0		
						Länzbredd	6	8,0		
						Ryggmuskellängd	2	7,0	MUSKLER 78	HELHET 78
						Lärbredd	6	8,0		
						Innerlår	6	8,0		
						Lärdjup	6	9,0		
						Lärfyllnad sidan	5	7,0		
						Hasvinkel	7	5,0		
						Kotvinkel	5	5,0		
						Ben bakifrån	6	8,0		
						Frambenställning	6	8,0		
						Skelettgrovlek	2	4,0		
						Rörelser	7	9,0		

656 Hagalunds Carlos

Fadern 3531 Cato av Svartsjö T-tal 112 är en tjur med mycket bra exteriör helhet 83, kombinerat med en välutvecklad muskulatur. Aktuellt AiX är 10, med ett PiX på hela 121. FFF är importtjuren Harvie Dan Hidalgo. Kalvarna efter Cato har haft bra och samlade födelsevikter. Den goda exteriören har gått i arv till de dottrar som hunnit kalva in, vilka gett fina kalvar, och har bra med mjölk.

Modern till Carlos är 200 Lamba av Tenhult. Hon köptes in på elitauktion 2017. Det är en ko av normal storlekstyp, som också har en tilltalande och bra exteriör helhet 82. Aktuellt AiX 14 och PiX 114. Carlos MF 6236 Origo Raymond finns med på "Topplistan", med sitt AiX 17.



Idnr	Född	Ras	Horn	V/B/D	ET	Kalvningar	Kalvar	varav	Svåra	Döda
Stamboksnr/Gen.nr		Namn			Korr FV	200d	365d	T-tal	550d	
Far: 034504 - 3531	15	HER - HER - HER - HER	P	2015-08-19	V		35	35	0	2
SWE 68740		CATO AV SVARTSJÖ				46	352	650	112	
Mor: 020550 - 0200	16	HER - HER - HER - HER		2019-09-13	D		2	2	0	0
SWE 121770		LAMBA AV TENHULT				39	270	476	541	
FF: 080356 - 7101	12	HER - HER - HER - HER	P	2012-08-16	V		45	313	609	111
SWE 65839		Epsilon av Gylteboda								
FM: 034504 - 3007	10	HER - HER - HER - HER	P	2013-05-27	V		43	290	446	
SWE 112180		ELLY AV SVARTSJÖ								
MF: 031755 - 6236	11	HER - HER - HER - HER	P	2011-08-17	V		45	353	518	
SWE 64600		ORIGO RAYMOND								
MM: 020550 - 0114	09	HER - HER - HER - HER	P			37	298	522	596	
SWE 108978		LAMBA AV TENHULT								

KALVNINGAR

Kalven						Kalvens fader				Kalvens korr vikter					
Datum	Ft	Kön	Ind	Anv	H St	Ras	Stbnr/SEnr	Indnr	Namn	H St	T-tal	F-vikt	200dv	365dv	550dv
MOR															
180211	12	K	631	1	P	HER	SWE 68745	18	Hamras Dalto	A	T 105	D44	A 252	A 389	
190213	11	T	656	1		HER	SWE 68740	3531	CATO AV SVAR	P	T 112	D43	A 311	A 545	
MORMOR															
110113	11	K	140	1	P	HER	SWE 61606	594	BOWIE ET AV	P		D47	A 297	D 465	A 527
120119	11	T	589	1	P	HER	SWE 61606	594	BOWIE ET AV	P		D47	A 329		
130219	11	T	605	1	P	HER	SWE 63618	278	BÄRARPS KING	P		D44	A 309		
140316	11	T	627	1	P	HER	SWE 64600	6236	ORIGO RAYMON	P		D45	A 290	D 566	
150126	11	K	186	1		HER	SWE 64600	6236	ORIGO RAYMON	P		D43	A 327	D 565	A 668
160115	11	K	200	1		HER	SWE 64600	6236	ORIGO RAYMON	P		D39	A 270	D 476	A 541

HEREFORD

K.nr: 98		7467 Habil av Knivinge			Född: 2019-02-01		Pris:			
T-tal	Tillväxt g/dag	Födelsevikt	200D	365D	Hornstatus		LINJÄR EXTERIÖR			
101	1396	38	299	538	PP					
Marmorering	Fettdjup	Muskeldjup	Klövstatus	Testikelmått	Korshöjd					
3,4 (+0,2)	0,6 (+0,1)	6,0 (-0,3)	10	33	131					

AVELSVÄRDE		0 10 20 SÄKERHET			
AIX	9				38%
MIX	100				31%
PIX	108				37%
FIX	120				50%
FödM	98				35%
FödD	84				74%
200M	96				34%
200D	113				64%
365D	115				66%
Ttot	114				62%
Klass	110				23%
Fettgr	107				24%
Slkrtv	106				41%
LkaM	108				15%
LkaD	120				50%

KROPP 81		MUSKLER 76		HELHET 81	
Bogbredd	6	6,0			
Bröstdjup	6	7,0			
Överlinje	5	7,0			
Korslutning	5	6,0			
Korslängd	7	9,0			
Korsbredd	6	7,0			
Storlek	6,3	7,0			
Harmoni	5	9,0			
Rygbredd	5	7,0			
Länzbredd	7	8,0			
Ryggmuskellängd	3	7,0			
Lärbredd	5	8,0			
Innerlår	5	8,0			
Lärdjup	6	9,0			
Lärfyllnad sidan	5	7,0			
Hasvinkel	5	5,0			
Kotvinkel	4	5,0			
Ben bakifrån	7	8,0			
Frambenställning	6	8,0			
Skelettgrovllek	3	4,0			
Rörelser	6	9,0			

7467 Habil av Knivinge

Fader till Habil är den välmeriterade tjuren Jubilant från Australien som avelsrådet lyckats att importera till Sverige. Habil är den första och hittills enda kalven på köttsprövningen som är fallen från Jubilant.

Jubilant har fått många ärofyllda och prestigefulla titlar i Australien och är den bäst betalda tjuren i Australien. Härstamningen är i princip helt ny i hela Europa och han bedöms att ha alla avelsvärden med sig inklusive bra marmorering eller som avelsrådet uttrycker sig "tjuren har allt i ett paket - lätta kalvningar, bra produktion och exteriör".

Modern köpte vi som kviga av den välmeriterade besättningen Galtås Hereford och hon tillhör den framgångsrika familjen Lynette. Habil är moderns sjunde kalv och vi kan konstatera att modern är ett starkt och hållbart djur med ett mycket fint juver och hon kommer förhoppningsvis att få lika många och fina kalvar ytterligare.

Idnr	Född	Ras	Horn	V/B/D	ET	Kalvningar	Kalvar	varav	Svåra	Döda
Stamboksnr/Gen.nr		Namn			Korr FV	200d	365d	T-tal	550d	
Far: 800015	- 1793	13	HER - HER - HER - HER	P	V		69	72	0	4
SWE 120915			MINLACOWIE JUBILANT J123							
Mor: 054526	- 0874	11	HER - HER - HER - HER	P	2019-09-17	D	8	9	0	0
SWE 108317			GPH LYNETTE FR FERRARI P806		41	278	406			
FF: 800015	- 1788	06	HER - HER - HER - HER							
			ALLENDALE WATERLOO B50							
FM: 800014	- 3323	07	HER - HER - HER - HER							
			MINLACOWIE NIKKIE C77							
MF: 085516	- 0154	09	HER - HER - HER - HER	S	2010-05-25	V				
SWE 63462			FERRARI AV TRÅLSÅTER		43	341	559			
MM: 054526	- 0806	09	HER - HER - HER - HER	P						
SWE 105394			GPH LYNETTE FR NACHO P689		45	270	368			

KALVNINGAR

Kalven						Kalvens fader				Kalvens korr vikter					
Datum	Ft	Kön	Ind	Anv	H St	Ras	Stbnr/SEnr	Indnr	Namn	H St	T-tal	F-vikt	200dv	365dv	550dv
MOR															
130414	11	T		2		HER	SWE 64594	1023	EASTWOOD AV	P					
130414	11	T	7240	2		HER	SWE 64594	1023	EASTWOOD AV	P		D49			
140407	11	K	1427	1	P	HER	SWE 64594	1023	EASTWOOD AV	P		D39	D 242	D 381	
150302	11	T	7309	1		HER	SWE 64594	1023	EASTWOOD AV	P		D48	D 304		
160209	11	T	7341	1		HER	SWE 120134	194	WLL GLOBAL F			D49	D 288		
170224	11	K	1716	1	P				OSÄKER			D47	D 263	A 440	
180119	11	K	1805	1		HER	SWE 120876	1687	MOESKAER CRO			D39	D 221	A 381	
190201	11	T	7467	1	A	HER	SWE 120915	1793	MINLACOWIE J	P		D38	A 299	A 538	
200203	11	T	7513	1		HER	SWE 59603	548	HIGHWAY ET A	S	T 114	D47			
MORMOR															
110317	11	K	874	1	P	HER	SWE 63462	154	FERRARI AV T	S		D41	A 278	D 406	

K.nr: 99		7169 Ture av Troedsberga			Född: 2019-02-11		Pris:			
T-tal	Tillväxt g/dag	Födelsevikt	200D	365D	Hornstatus	LINJÄR EXTERIÖR		POÄNG	OPTIMUM	
100	1357	43	294	509	P					
Marmorering	Fettdjup	Muskeldjup	Klövstatus	Testikelmått	Korshöjd	Bogbredd		6	6,0	KROPP 81
2,5 (-0,3)	0,4 (-0,1)	6,3 (+0,2)	10	35	125	Bröstdjup		6	7,0	
						Överlinje		4	7,0	
						Korslutning		6	6,0	
						Korslängd		7	9,0	
						Korsbredd		6	7,0	
						Storlek		5,3	7,0	
						Harmoni		6	9,0	
						Rygbredd		6	7,0	
						Ländbredd		6	8,0	
						Ryggmuskellängd		3	7,0	MUSKLER 84
						Lärbredd		6	8,0	
						Innerlår		7	8,0	
						Lärdjup		6	9,0	
						Lärfyllnad sidan		6	7,0	
						Hasvinkel		4	5,0	
						Kotvinkel		6	5,0	
						Ben bakifrån		6	8,0	
						Frambenställning		6	8,0	
						Skelettgrovlek		4	4,0	
						Rörelser		6	9,0	BEN 84

7169 Ture av Troedsberga

Ture är efter Oskar av Källmossen T tal 106
Oskar har lämnat Sven av Troedsberga P tal 115
bäst betald 88000 i omgång 18/19

Moder 338 Sunbeam hade även en tjur på provning
18/19 e Oskar av Källmossen med T tal 104 men
som tyvärr fick ett pung tramp och inte därför blev
auktionsgodkänd.

Mormor Sunbeam av Svaneholm har lämnat Kalvin
av Troedsberga T tal 100.

Moder 338 Sunbeam är en mycket produktions
stark ko med mycket mjölk och ett bra juver.

AVELSVÄRDE		0		10		20		SÄKERHET	
AIX	9								38%
MIX	107								40%
PIX	108								39%
FIX	101								40%
FödM	96								43%
FödD	100								73%
200M	110								43%
200D	114								63%
365D	101								66%
Ttot	107								61%
Klass	108								33%
Fettgr	106								34%
Slkrtv	107								41%
LkaM	101								27%
LkaD	101								40%

Idnr	Född	Ras	Horn	V/B/D	ET	Kalvningar	Kalvar	varav Svåra	Döda
Stamboksnr/Gen.nr		Namn			Korr FV	200d	365d	T-tal 550d	
Far: 030108 -0342 16		HER - HER - HER - HER	A	2016-08-29	V		16	17	0 0
SWE 69982		OSKAR AV KÄLLMOSSEN				41	296	554	106
Mor: 083835 -0338 12		HER - HER - HER - HER	P	2014-08-22	V		7	7	0 0
SWE 114238		SUNBEAM AV TROEDSBERGA				43	300	402	538
FF: 800015 -0682 11		HER - HER - HER - HER		2015-10-08	V				
SWE 120335		HAROLDSONS TITLE SHOT ET 45Y							
FM: 030108 -0268 12		HER - HER - HER - HER	P	2015-08-19	V				
SWE 114230		DAISY AV KÄLLMOSSEN				47	298	419	
MF: 054526 -7876 09		HER - HER - HER - HER	A	2009-07-24	V				
SWE 62776		PP GALTÅS KING				45	351	636	113
MM: 072573 -0538 06		HER - HER - HER - HER	P	2009-07-22	D				
SWE 99180		SUNBEAM AV SVANAHOLM				44	276	430	

KALVNINGAR

Kalven						Kalvens fader					Kalvens korr vikter				
Datum	Ft	Kön	Ind	Anv	H St	Ras	Stbnr/SEnr	Indnr	Namn	H St	T-tal	F-vikt	200dv	365dv	550dv
MOR															
140107	11	T	7131	1	P	HER	SWE 65720	7124	MÅSTER AV TR	B		D40	A 326	A 521	
150306	11	K	368	1	P	HER	SWE 67386	7128	NOA AV TROED	A		D40	A 267	A 320	
160224	11	T	7150	1	P	HER	SWE 67386	7128	NOA AV TROED	A		D45	A 347	A 592	
170205	11	K	378	1	P	HER	SWE 65720	7124	MÅSTER AV TR	B		D45	A 305	A 381	
180210	11	T	7163	1	A	HER	SWE 69982	342	OSKAR AV KÅL	A	T 106	D47	A 285	A 584	
190211	11	T	7169	1		HER	SWE 69982	342	OSKAR AV KÅL	A	T 106	D43	A 294	A 509	
200106	11	K	391	1		HER	SWE 69982	342	OSKAR AV KÅL	A	T 106	D32			
MORMOR															
080318	12	T	7106	1	P	HER	SWE 60482	7433	ORIENT AV SV			D48	A 351	A 715	
090301	11	T	7110	1	S	HER	SWE 59209	1862	PUCK AV EKAS	P		D52	A 373	A 689	
100105	11	T	7114	1	P	HER	SWE 2753	199	CCR 57G STAM	P		D43	A 302	A 543	
110218	11	K	330	1	P	HER	SWE 2753	199	CCR 57G STAM	P		D50	A 291	A 396	A 545
120228	11	K	338	1	P	HER	SWE 62776	7876	PP GALTÅS KI	A	T 113	D43	A 300	A 402	A 538
130226	11	K	351	1	P	HER	SWE 2898	957	SQUARE-D DIE	P		D47	A 264	A 376	A 514
140112	11	T	7132	1	P	HER	SWE 65720	7124	MÅSTER AV TR	B		D43	A 344	A 576	
140112	11	K		6		HER	SWE 65720	7124	MÅSTER AV TR	B					

K.nr: 100	221 Lobackens Justice			Född: 2019-01-26		Pris:	
T-tal	Tillväxt g/dag	Födelsevikt	200D	365D	Hornstatus		LINJÄR EXTERIÖR
102	1435	43	328	569	PP		POÄNG
Marmorering	Fettdjup	Muskeldjup	Klövstatus	Testikelmått	Korshöjd		OPTIMUM
2,8 (-0,4)	0,5 (0,0)	6,5(+0,2)	9 (X=7)	35	127		

AVELSVÄRDE		0		10		20 SÄKERHET	
AIX	11						40%
MIX	101						39%
PIX	113						33%
FIX	105						55%
FödM	99						41%
FödD	91						73%
200M	97						42%
200D	120						64%
365D	111						67%
Ttot	115						62%
Klass	113						29%
Fettgr	96						29%
Slkrtv	111						35%
LkaM	109						31%
LkaD	105						55%

KROPP 84		MUSKLER 78		HELHET 79	
Bogbredd	6	6,0			
Bröstdjup	6	7,0			
Överlinje	6	7,0			
Korslutning	4	6,0			
Korslängd	7	9,0			
Korsbredd	6	7,0			
Storlek	5,8	7,0			
Harmoni	6	9,0			
Rygbredd	5	7,0			
Ländbredd	6	8,0			
Ryggmuskellängd	3	7,0			
Lärbredd	6	8,0			
Innerlår	6	8,0			
Lärdjup	5	9,0			
Lärfyllnad sidan	6	7,0			
Hasvinkel	7	5,0			
Kotvinkel	4	5,0			
Ben bakifrån	6	8,0			
Frambenställning	6	8,0			
Skelettgrovlek	4	4,0			
Rörelser	5	9,0			

221 Lobackens Justice

Justice har avelsvärden som gynnar både lätta kalvningar och produktion. Dessutom har han en tilltalande stam, både köttillväxt och lätta kalvningar i en bra mix om man kollar avelsvärden på både honom och individerna i hans stam. Moder till honom är Lobackens Lynette, hon har en fantastisk fertilitet och hennes kalvvikter vid födsel är suveräna, mellan 43-46kg på sju st kalvar. Hans mormor köptes in från Galtås hereford som kviga, 845 GPH Lynette som är efter Class av Munka ET och och mmf till 845 är Star Tohon. Det var mycket produktion i de linjerna. Morfar till Justice är Ferdinand av Tuggarp T-tal 104, På Justice fadersida så hittar vi den kända importen Wirruna Justin. En snygg tjur, muskulöst till tusen!! Egenskapersom lätt kalvningar, produktion mm.

Idnr	Född	Ras	Horn	V/B/D	ET	Kalvningar	Kalvar	varav	Svåra	Döda
Stamboksnr/Gen.nr		Namn			Korr FV	200d	365d	T-tal	550d	
Far: 800015 - 1723	13	HER - HER - HER - HER			V		38	39	0	1
SWE 120886		WIRRUNA JUSTIN J13								
Mor: 080843 - 0133	12	HER - HER - HER - HER	P	2013-02-26	V		7	7	0	0
SWE 113133		Lobackens Lynette				38	241	365	457	
FF: 800015 - 1729	07	HER - HER - HER - HER								
MATARIKI HOLY-SMOKE										
FM: 800014 - 3232	11	HER - HER - HER - HER								
WIRRUNA DOREEN G393										
MF: 053693 - 7059	02	HER - HER - HER - HER	P	2002-09-23	V					
SWE 54846		FERDINAND AV TUGGARP				42	294	536	104	
MM: 054526 - 0845	10	HER - HER - HER - HER	P	2013-01-29	D					
SWE 106798		GPH Lynette				45	303	444	547	

KALVNINGAR

Kalven						Kalvens fader				Kalvens korr vikter					
Datum	Ft	Kön	Ind	Anv	H St	Ras	Stbnr/SEnr	Indnr	Namn	H St	T-tal	F-vikt	200dv	365dv	550dv
MOR															
140428	11	T	165	1	P	HER	SWE 65962	131	LOBACKENS CA	P		D45	A 263	D 495	
150411	11	K	180	1		HER	SWE 67322	148	Doggelito	P		D44	A 275		
160321	11	K	188	1	P	HER	SWE 68216	159	Lobackens Ex	P		D45	A 294	D 414	
170206	11	K	194	1	P	HER	SWE 66758	383	BÄRARPS NAND	A	T 108	D44	A 287	D 440	D 528
180112	11	T	204	1	P	HER	SWE 120586	1009	DAYS CALIBRE			D46	A 329	D 542	
190126	11	T	221	1	A	HER	SWE 120886	1723	WIRRUNA JUST			D43	A 328	A 569	
200220	11	T	237	1		HER	SWE 120137	247	TRIARA XCELO			D45			
MORMOR															
120414	11	K	133	1	P	HER	SWE 54846	7059	FERDINAND AV	P	T 104	D38	A 241	D 365	D 457
130417	11	T	149	1	P	HER	SWE 64491	5575	LEADER AV BR	P	T 98	D52	A 316	D 553	
140227	11	K	156	1	P	HER	SWE 65962	131	LOBACKENS CA	P		D47	A 279	D 505	D 593
150317	11	T	173	1	P	HER	SWE 65962	131	LOBACKENS CA	P		D49	A 348	D 613	
160404	11	T	191	1	P	HER	SWE 68216	159	Lobackens Ex	P		D48	A 341	D 596	

K.nr: 101		8961 Poppe av Ingemanstorp			Född: 2019-03-08		Pris:			
T-tal	Tillväxt g/dag	Födelsevikt	200D	365D	Hornstatus	LINJÄR EXTERIÖR		POÄNG	OPTIMUM	
101	1370	38	289	511	PP					
Marmorering	Fettdjup	Muskeldjup	Klövstatus	Testikelmått	Korshöjd	Bogbredd	6	6,0	KROPP 78	
2,8 (0,0)	0,5 (0,0)	6,3 (+0,2)	10	35	125	Bröstdjup	5	7,0		
						Överlinje	6	7,0		
						Korslutning	6	6,0		
						Korslängd	6	9,0	MUSKLER 78	HELHET 79
						Korsbredd	7	7,0		
						Storlek	5,3	7,0		
						Harmoni	5	9,0		
						Rygbredd	6	7,0		
						Länzbredd	6	8,0		
						Ryggmuskellängd	2	7,0		
						Lärbredd	6	8,0		
						Innerlår	6	8,0		
						Lärdjup	4	9,0		
						Lärfyllnad sidan	6	7,0	BEN 82	
						Hasvinkel	7	5,0		
						Kotvinkel	4	5,0		
						Ben bakifrån	7	8,0		
						Frambenställning	7	8,0		
						Skelettgrovlek	4	4,0		
						Rörelser	6	9,0		

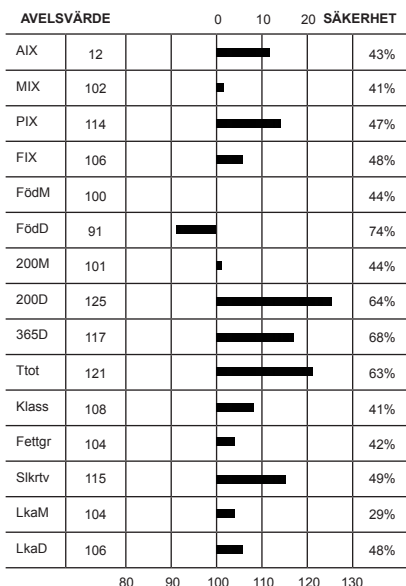
8961 Poppe av Ingemanstorp

Far är 435 Bårarps Pesto T 112 som har en helt nordamerikansk härstamning med Bårarps King som far och samma farmor som Bårarps Jaguar T 110. Bårarps Jaguar T 110 är en av Sveriges mest meriterade tjurar bland annat belönades han med det prestigefyllda SIRE priset på Elmia 2013.

Mor är 7270 Bårarps Donna vars far är den danske semintjuren Venture moller ET.

Mor är 1458 Ili av Ingemanstorp som tillhör en av de dominerade kolinjerna i besättningen.

Far är 8030 Orkan av Ingemanstorp ET som användes mycket som kvigtjur vilket även hans son 8350 Ord av Ingemanstorp har verkat som i många år.



Idnr	Född	Ras	Horn	V/B/D	ET	Kalvningar	Kalvar	varav	Svåra	Döda
Stamboksnr/Gen.nr		Namn			Korr FV	200d	365d	T-tal	550d	
Far: 037901 - 0435 15	SWE 68741	HER - HER - HER - HER	A	2015-07-28	V	41	342	650	112	0 0
		BÅRARPS PESTO								
Mor: 034290 - 1458 11	SWE 125374	HER - HER - HER - HER		2019-09-13	D	41	223	405		0 0
		ILI AV INGEMANSTORP								
FF: 037901 - 0278 10	SWE 63618	HER - HER - HER - HER	P	2010-08-20	V	42	302	528		
		BÅRARPS KING								
FM: 037901 - 7270 10	SWE 111637	HER - HER - HER - HER	P	2015-07-28	V	42	267	432		
		BÅRARPS DONNA FR MOLER								
MF: 034290 - 8030 05	SWE 62672	HER - HER - HER - HER	P	2008-05-29	V	41	261	531		
		ORKAN AV INGEMANSTORP								
MM: 034290 - 1317 09	SWE 116281	HER - HER - HER - HER	H			44	270	439		
		ILI AV INGEMANSTORP								

KALVNINGAR

Kalven						Kalvens fader				Kalvens korr vikter					
Datum	Ft	Kön	Ind	Anv	H St	Ras	Stbnr/SEnr	Indnr	Namn	H St	T-tal	F-vikt	200dv	365dv	550dv
D	M														
MOR															
130227	11	K	1601	1	P	HER	SWE 65547	8380	KALLE AV ING			D41	A 265	A 414	
150405	11	T	8658	1	P	HER	SWE 64914	250	JUNIOR AV KÅ		T 112	D45	A 294	A 544	
160408	11	T	8720	1	P	HER	SWE 66759	521	ARES AV FOLK	B	T 113	D41	A 237	A 482	
170319	11	K	1910	1	P	HER	SWE 68741	435	Bårarps Pest	A	T 112	D44	A 296	A 372	
180317	11	T	8882	1	P	HER	SWE 68741	435	Bårarps Pest	A	T 112	D43	A 269	A 487	
190308	11	T	8961	1	A	HER	SWE 68741	435	Bårarps Pest	A	T 112	D38	A 289	A 511	
200217	11	K	2138	1		HER	SWE 66759	521	ARES AV FOLK	B	T 113	D44			
MORMOR															
110306	11	K	1458	1		HER	SWE 62672	8030	ORKAN AV ING	P		D41	A 223	A 405	
130316	11	K	1623	1	P	HER	SWE 63934	7914	PP GALTÅS BA	P	T 119	D41	A 222	A 358	
140509	11	K	1727	1	P	HER	SWE 65844	7524	DACKE AV SVA	P	T 115	D44	A 210	A 409	
150412	11	T	8664	1	P	HER	SWE 65844	7524	DACKE AV SVA	P	T 115	D46	A 285	A 574	